

SMU S

Raccord d'ancrage complet avec tuyau, collier et joint

DESCRIPTION

Faisant partie du système d'évacuation standard, le raccord d'ancrage SMU S avec collier et joint est utilisé pour fournir un soutien supplémentaire aux systèmes de tuyaux verticaux. Il est fabriqué en fonte recouverte d'un film époxy brun rougeâtre appliqué par cataphorèse.

DOMAINE D'EMPLOI

- * Eaux pluviales
- * Eaux vannes
- * Eaux usées

CONFORMITÉ

- * Normes industrielles applicables aux produits : EN 877, CE, NF, Kitemark, Watermark, Qplus prR 592012-3, GOST, SINTEF
- * Plage de performances acoustiques : Lsc,A < 10 dB(A) & La,A = 47 dB(A) selon EN 14366 avec 2 l/s.



Matériaux et revêtements

- * Fonte
- * Revêtement : époxy déposé par cataphorèse renforcée de couleur brun-rouge, épaisseur moyenne du film sec 70 µm.

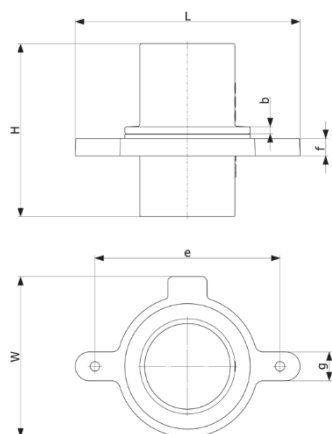
PERFORMANCES TECHNIQUES

- * Résistance à l'eau chaude : 24 h à 95 °C.
- * Résistance aux cycles thermiques : 1 500 cycles entre 15 °C et 93 °C.
- * Résistance aux produits chimiques pour $2 \leq \text{pH} \leq 12$.
- * Résistance au brouillard salin du revêtement interne : plus de 350 h

DONNÉES ENVIRONNEMENTALES

- * Pourcentage de contenu recyclé : 99 %
- * Informations sur le recyclage : la fonte est entièrement recyclable via le réseau industriel de recyclage existant. Source des données : fiche de déclaration environnementale et sanitaire S-P-02013





DN	L	H	L	b	f	e	g	Masse	Code produit
50	195	220	130	8	17	150	30	1,0	156413
75	218	220	155	8	19	175	30	3,1	156512
100	259	220	184	8	20	214	32	4,3	156657
125	275	220	209	8	20	228	32	5,4	156793
150	300	220	240	8	22	255	32	7,2	156904
200	362	220	293	8	22	310	36	10,5	157014
250	444	300	363	8	25	394	40	19,1	157097
300	498	300	415	8	30	448	40	26,5	157160

Toutes les dimensions sont exprimées en mm et les masses nominales en kg

Ce document est fourni à titre informatif uniquement et notre société se réserve le droit de modifier à tout moment les informations qu'il contient. Notre société décline toute responsabilité en cas d'utilisation ou d'installation de matériaux non conformes aux règles prescrites dans ce document ainsi qu'aux normes, aux documents techniques et aux règles professionnelles applicables. Toute commande passée sera soumise à nos conditions générales de vente, disponibles sur demande. Les dessins et/ou images sont la propriété exclusive de Pam Building et sont confidentiels. Ils ne doivent pas être reproduits ou divulgués à des tiers sans autorisation écrite. Ils ne peuvent être utilisés qu'aux fins pour lesquelles ils ont été émis et sont restituables sur demande.

Pam Building

130 Impasse du Chêne • 54700 BOUXIÈRES-SOUS-FROIDMONT • France • Tél. : +33 (0) 3 66 88 19 47 • E-mail :tc@pambuilding.com • www.pambuilding.com Société par actions simplifiée au capital de 6 812 970,75 € • SIREN 799 283 882 • RCS NANCY